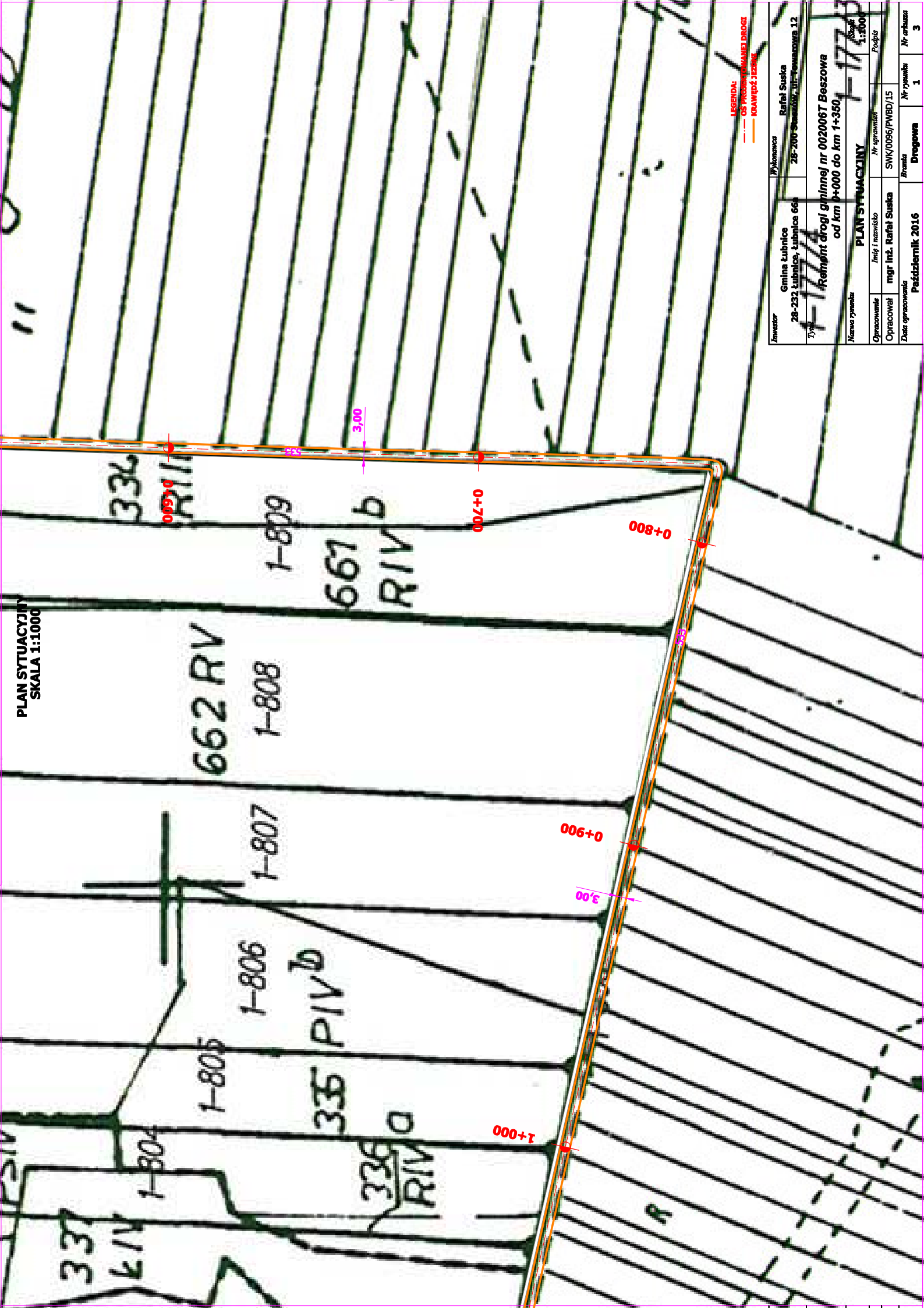


PLAN SYTUACYJNY
SKALA 1:1000



LEGENDA:
- - - OS PROJEKTOWANEJ DROGI
— KRAWIEDZ JEZDNI

Inwestor	Gmina Lubnica	Wykonawca	Rafał Suska
28-232 Lubnica, Lubnica 66	28-200 Staszów, ul. Powiatowa 12		
Typ	1-177A		
Nazwa rysunku	PLAN SYTUACYJNY	Skala	1:1000
Opracowanie	mgr inż. Rafał Suska	Nr uprawnień	SWK/0096/PWB/15
Data opracowania	Październik 2016	Nr rysunku	1
		Nr arkusza	3

Remont drogi gminnej nr 002006T Beszowa
od km 0+000 do km 1+350