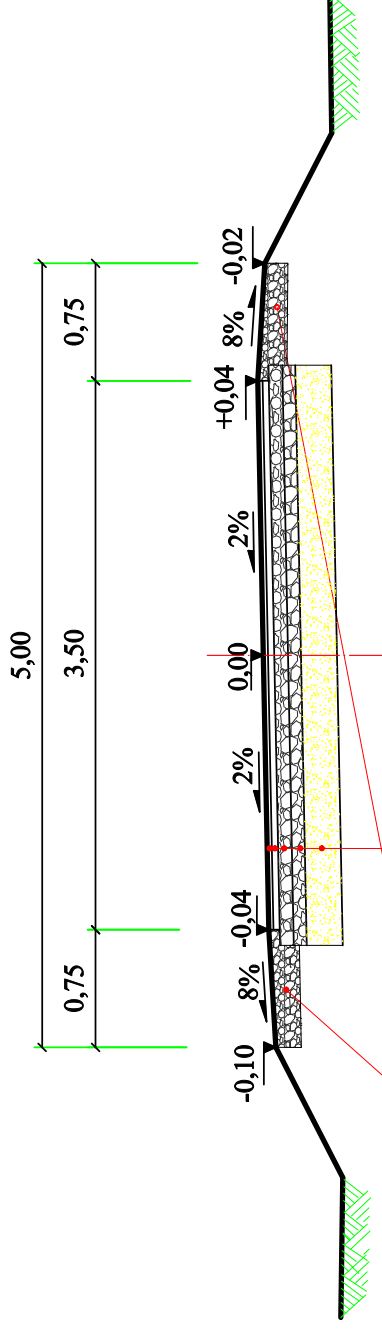


## Przekrój normalny skala 1:50

Droga gminna nr 342007T od km 0+000 do km 0+713



Uzupełnienie poboczy  
materiałem kamiennym  
0/31,5 średnio 16cm/m2

**W-wa ściERALna z betonu asfaltowego 0/12,8 gr.4cm; szer. 3,50m**

**W-wa wiążąca z betonu asfaltowego 0/16 gr.4cm; szer. 3,60m**

**W-wa górna podbudowy tłuczniowej gr.8cm; szer.3,70m**

**W-wa dolna podbudowy tuczniowej gr.15cm; szer.3,70m**

W-wa odsączająca z piadku średnioziarnistego gr. 15cm; szer. 3,70m

<b>Investor</b>	<b>Gmina Łubnice</b> <b>28-232 Łubnice; Łubnice 66a</b>	<b>Wykonawca</b> <b>Rafał Suska</b> <b>28-200 Staszów; ul. Towarowa 12</b>
<b>Tytuł</b>	<b>Przebudowa drogi gminnej nr 342007T Orzelec Mały Cegielnia</b> <b>od km 0+000 do km 0+713</b>	
<b>Nazwa rysunku</b>	<b>PRZEKRÓJ NORMALNY</b>	
<b>Opracowanie</b>	<b>Imię i nazwisko</b>	<b>Nr uprawnień</b>
<b>Opracował</b>	<b>mgr inż. Rafał Suska</b>	<b>SWK/0096/PWBD/15</b>
<b>Data opracowania</b>	<b>Brutto</b>	<b>Nr rysunku</b>
<b>Styczeń 2016</b>	<b>Drogowa</b>	<b>2.1</b>