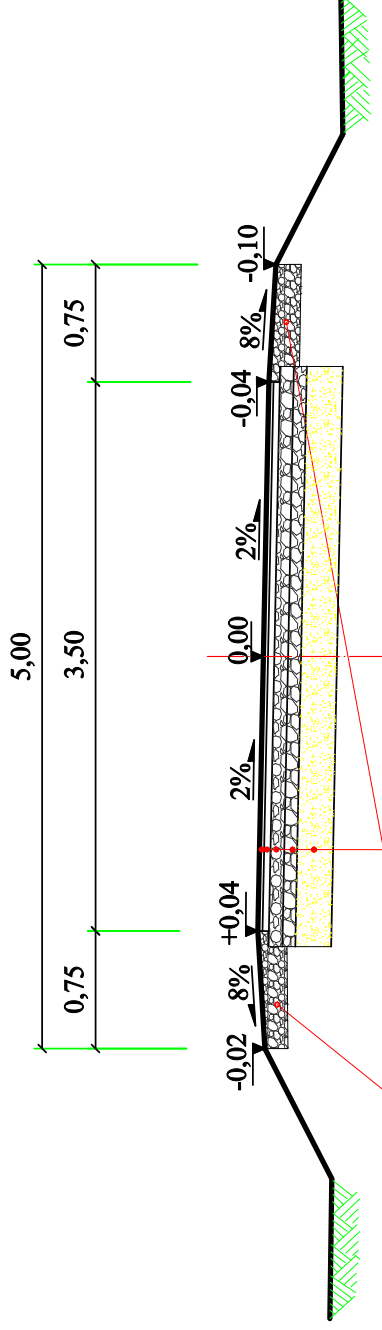


Przekrój normalny skala 1:50

Droga gminna nr 342035T od km 0+000 do km 0+820



Uzupełnienie poboczy
materiałem kamiennym
0/31,5 średnio 16cm/m2

W-wa ściernalna z betonu asfaltowego 0/12,8 gr.4cm; szer. 3,50m

W-wa wiążąca z betonu asfaltowego 0/16 gr.4cm; szer. 3,60m

W-wa górna podbudowy tłuczniowej gr.8cm; szer.3,70m

W-wa dolna podbudowy tuczniowej gr.15cm; szer.3,70m

W-wa odsączająca z piadku średnioziarnistego gr.15cm; szer. 3,70m

Investor	Gmina Łubnice 28-232 Łubnice; Łubnice 66a	Wykonawca Rafał Suska 28-200 Staszów; ul. Towarowa 12
Tytuł	Zmiana nawierzchni drogi gminnej nr 342035T Przeczów - Most od km 0+000 do km 1+265	
Nazwa rysunku	PRZEKRÓJ NORMALNY	
Opracowanie	Imię i nazwisko mgr inż. Rafał Suska	Nr uprawnień SWK/0096/PWBD/15
Opracował		Podpis
Data opracowania	Styczeń 2016	Nr rysunku 2.1