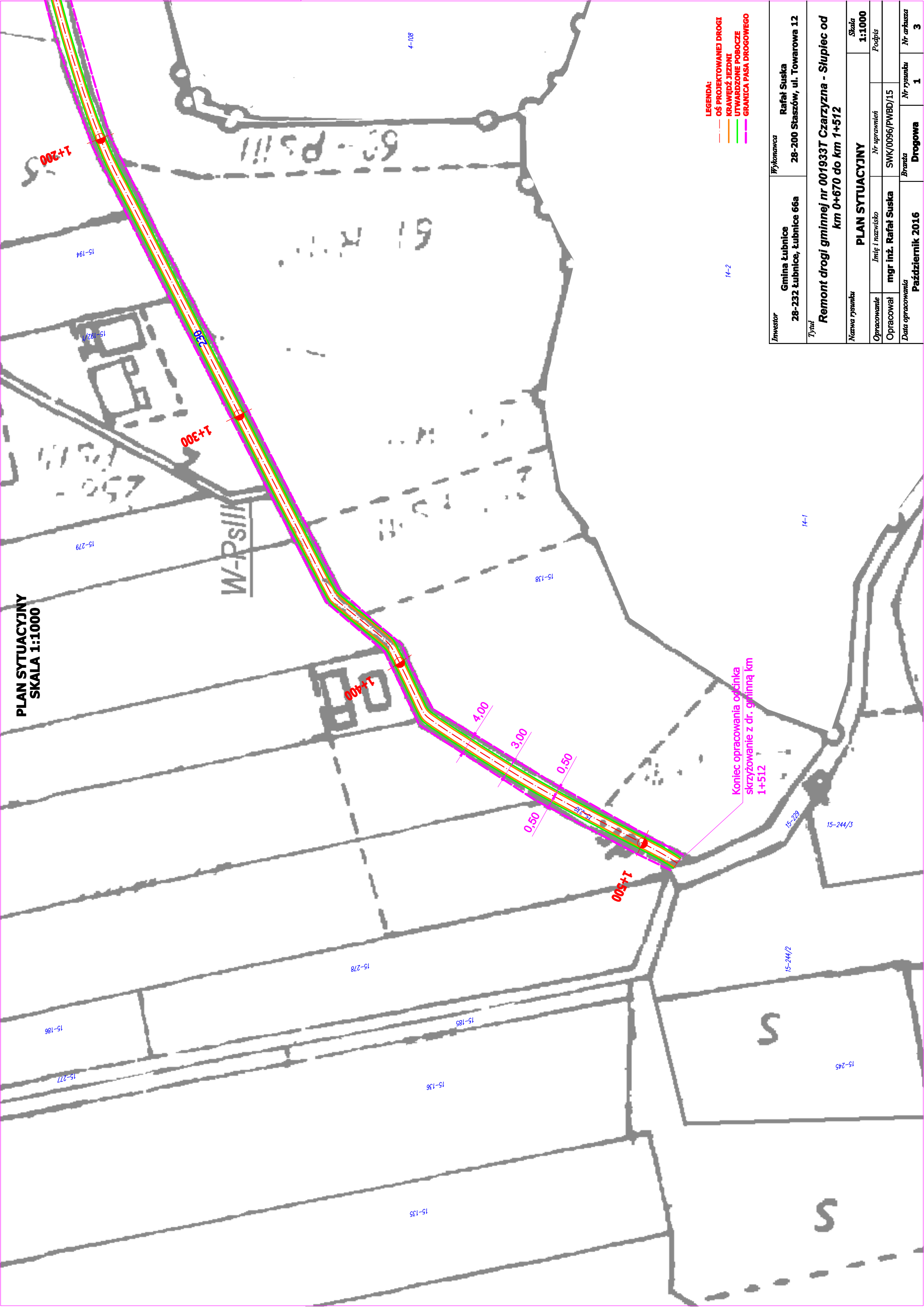


PLAN SYTUACYJNY
SKALA 1:1000



- LEGENDA:
- OŚ PROJEKTOWANEJ DROGI
 - KRAWĘDZ JEZDNI
 - UTWARDZONE POBOCZE
 - GRANICA PASA DROGOWEGO

Inwestor		Wykonawca	
Gmina Łubnice 28-232 Łubnice, Łubnice 66a		Rafał Suska 28-200 Staszów, ul. Towarowa 12	
Tytuł			
Remont drogi gminnej nr 001933T Czarzyzna - Słupiec od km 0+670 do km 1+512			
Nazwa rysunku		PLAN SYTUACYJNY	
Opracowanie		Imię i nazwisko	Nr uprawnień
Opracował		mgr inż. Rafał Suska	SWK/0096/PWBD/15
Data opracowania		Branża	Nr rysunku
Październik 2016		Drogowa	Nr arkusza
			3